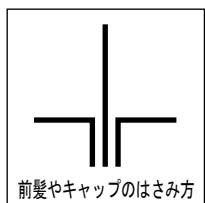
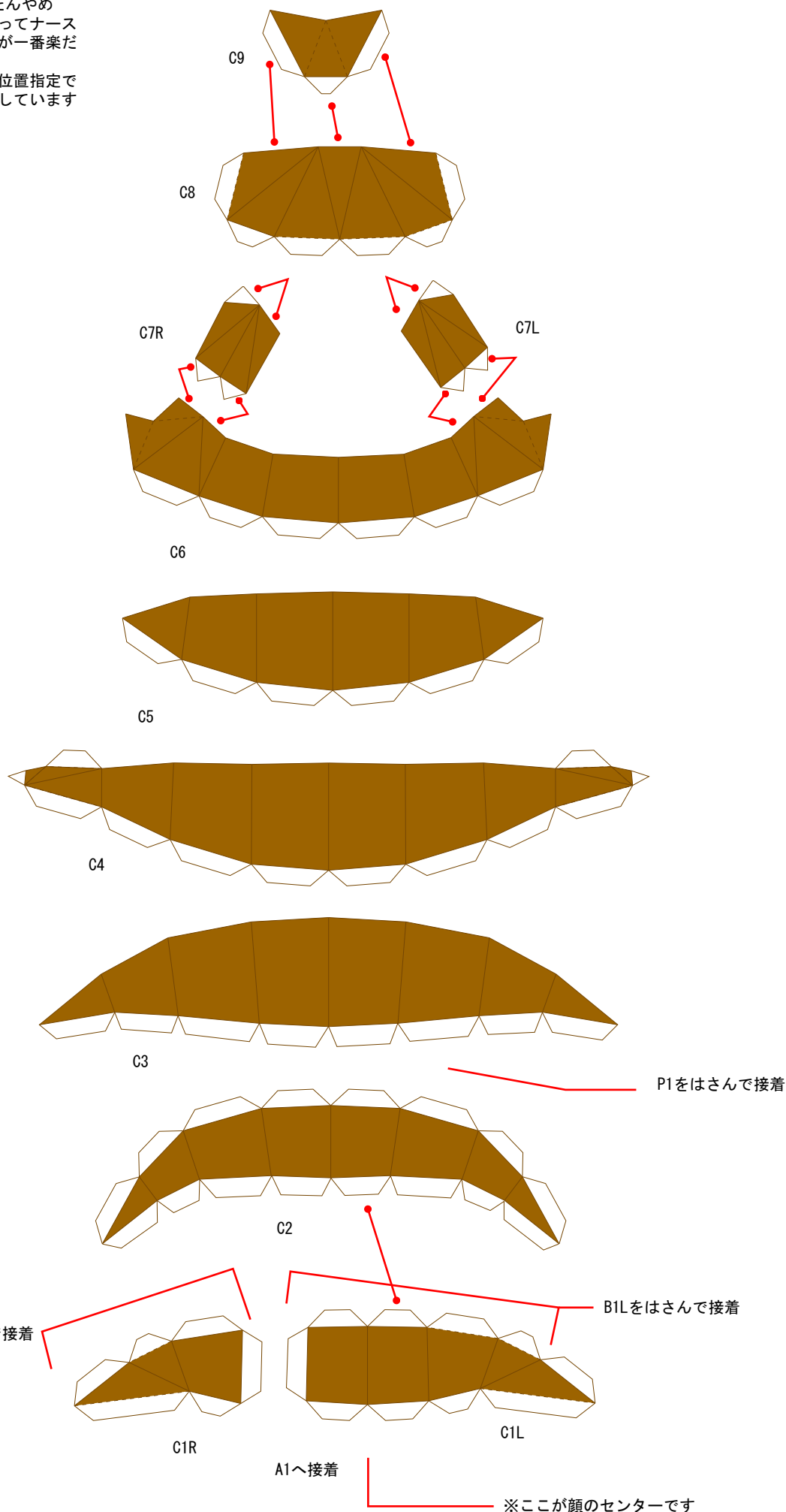
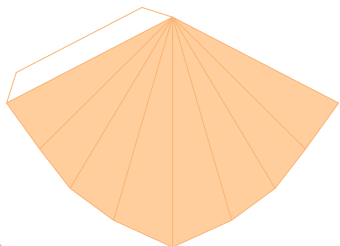


前髪パーツ群

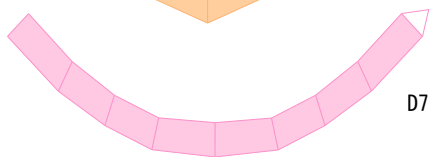
A1-C1-C2-P1を付けたらいったんやめ  
 , A10-C9-C8と首側から上に作ってナース  
 キャップの裏側で終わる方法が一番楽だ  
 と思われます。  
 赤線は接着面のわかりにくい位置指定で  
 す。明らかに判る場合は省略しています



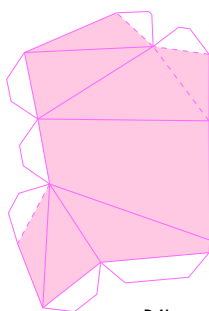
D1



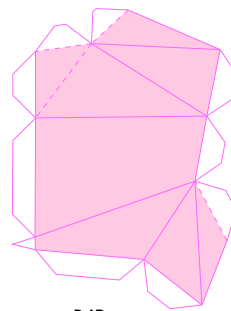
D7



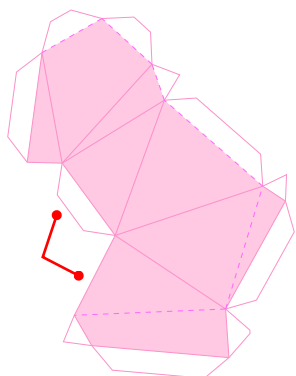
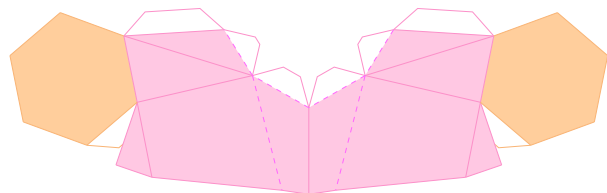
D4L



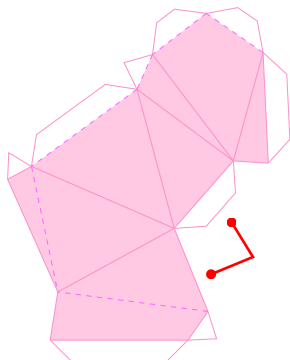
D4R



D2

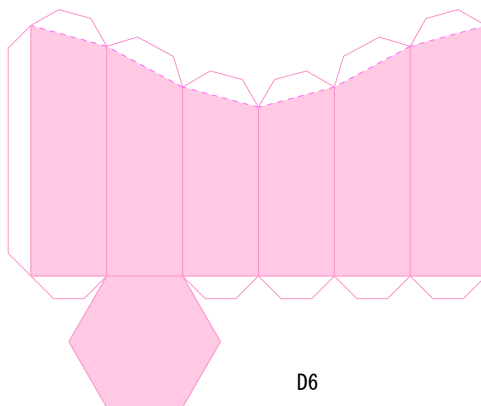


D3R



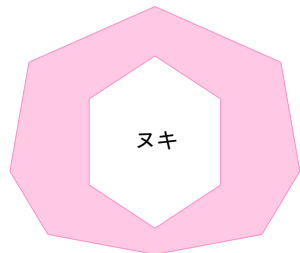
D3L

D6



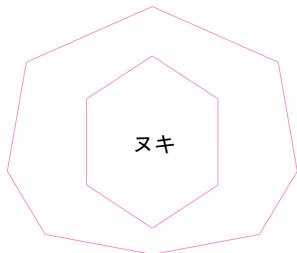
ヌキ

D5



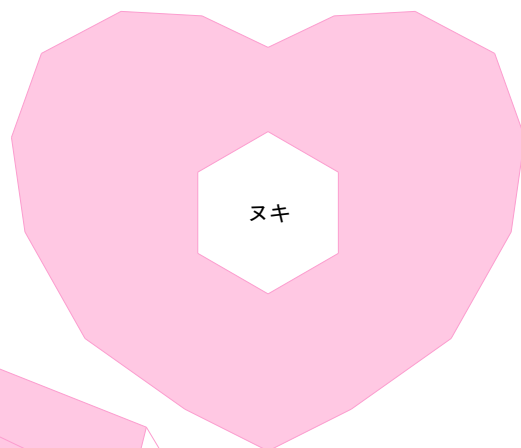
ヌキ

D5SUB

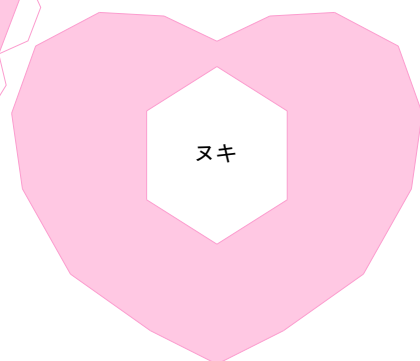


強度を増すために2枚重ねします

E2

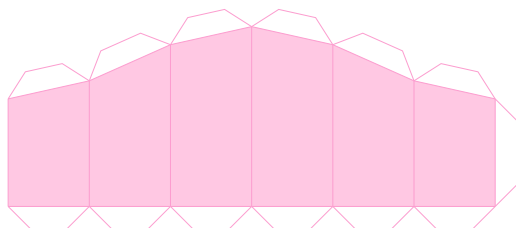


E1



ヌキ

E3



E

