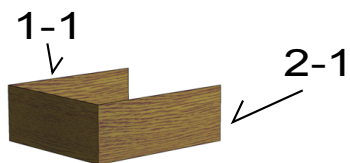


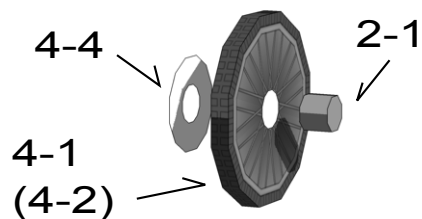
# リアカー組み立て説明

①



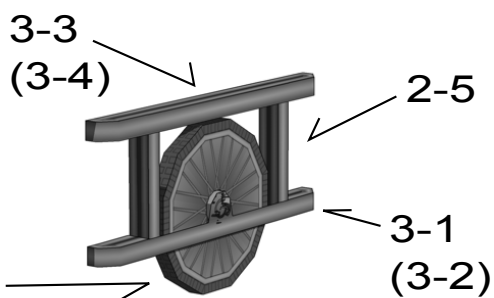
1-1と2-1を繋げてから  
内側に畳むように  
組み立ててください

②



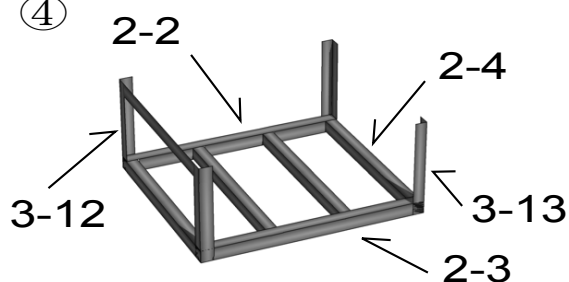
4-4を4-1 (4-2) の内部に  
貼り付けてから  
タイヤを組み立て。  
2-1の軸のパーツも組み立て

③



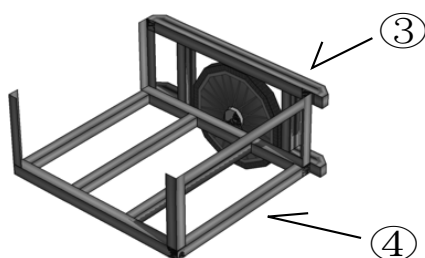
3-1 (3-2) を組み立ててから  
②を取り付け。  
2-5、3-3 (3-4) を接着。

④



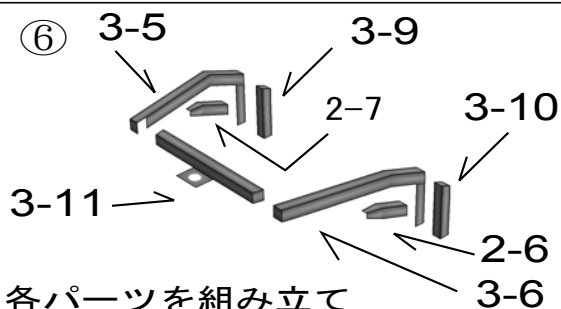
各パーツを組み立ててから  
2-4を挟む様に接着。  
その後3-12, 3-13を接着。

⑤



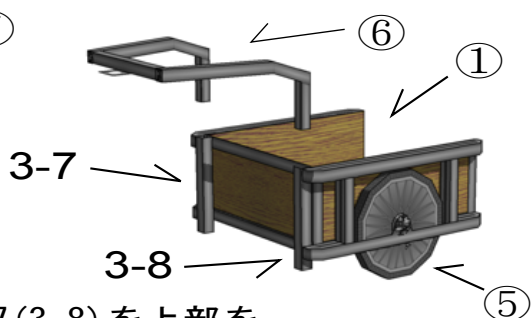
最後尾を合わせる様に  
③を④に接着。  
反対側も同様

⑥



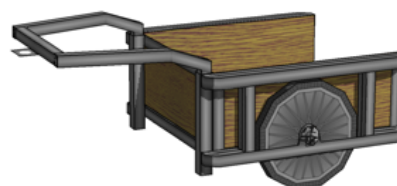
各パーツを組み立て  
2-7 (2-6) 差し込む様に接着  
3-9 (3-10) を挟む様に  
3-5 (3-6) に接着。  
その後、3-11の両側に接着。

⑦



3-7 (3-8) を上部を  
合わせて付けます。  
そこに⑥を差し込みます。  
荷台を乗せて完成です。

完成



①と⑥は  
接着しなくても構いません。