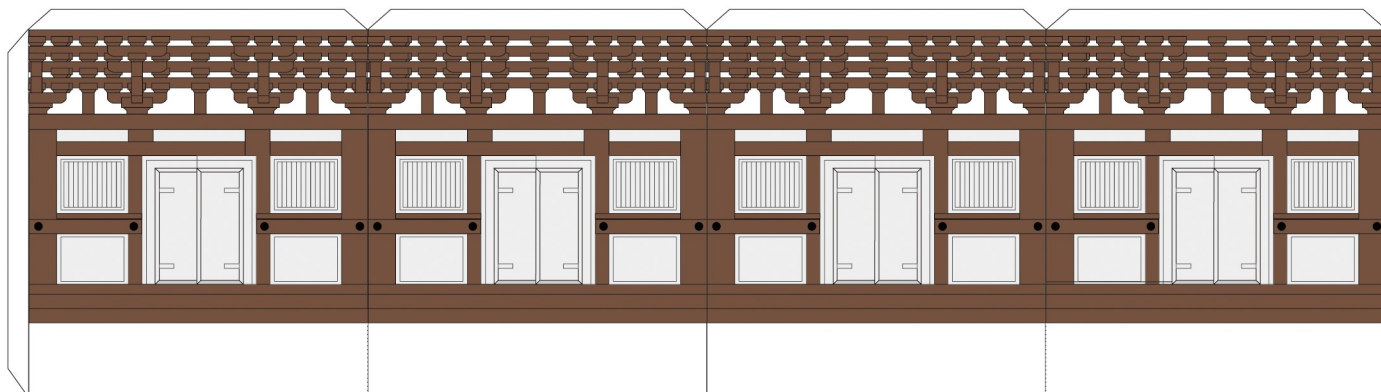


国宝 瑠璃光寺五重塔

嘉吉二(1442年)年に、大内家当主大内盛見が兄義弘の冥福を祈るために建立。その美しさは日本三名塔の一つに数えられ、大内文化を代表する優れた建造物となっている。

「国宝・瑠璃光寺五重塔構造図」よりペーパークラフト化。



1階壁面

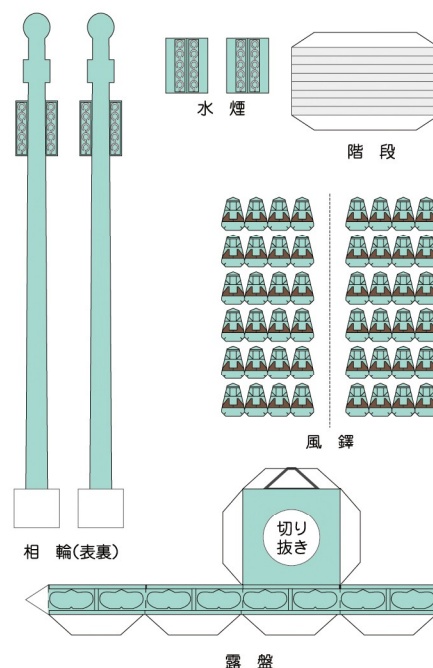


5階壁面

5階壁面

5階壁面

5階壁面



相輪(表裏)

露盤

九輪

九輪(予備)