

# イルカマシゴ

イルカマシゴ

\*基本的に番号順に組み立てると楽です。  
(番号は一部にしか表記していません)

\*耳、頬、牙、尾は組み立てた後に形を調整してください。

↓のりしろ以外の部分を貼り合わせる↓

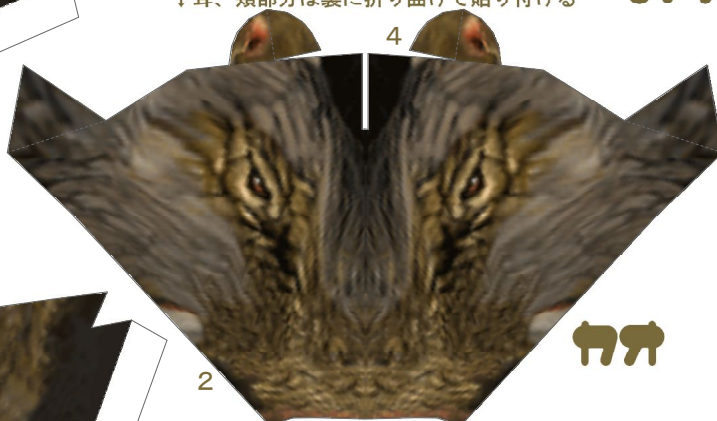
↓最後に「ドウ」に貼り付ける



マシ

↓耳、頬部分は裏に折り曲げて貼り付ける

ハク



マシ



←「シリ」の尾部分と貼り合わせる

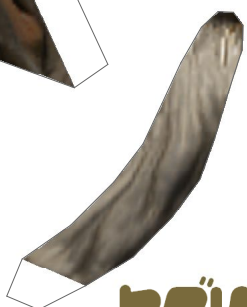


マシ



マシ

マシ



マシ



マシ

マシ



マシ



↑「アゴ」の牙部分の内側にそれぞれ貼り合わせる↑