

組立説明書

デフォルトサイズ：80mm（爪楊枝が収納できるよ！）

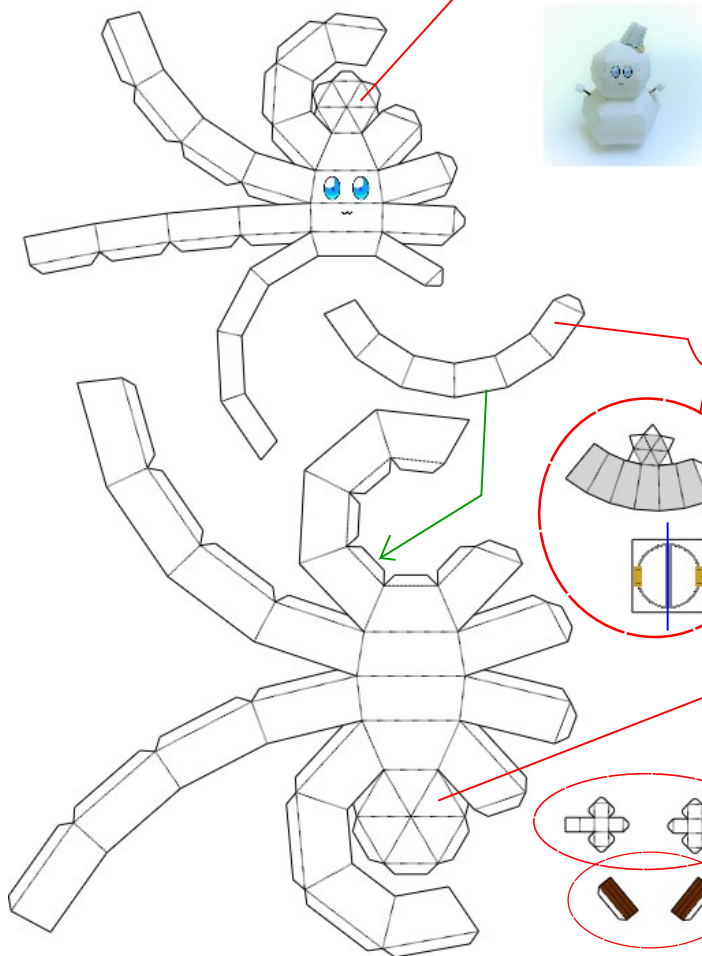
必要な物

- ・カッター（or デザインナイフ）
- ・接着剤
- ・印刷用紙（白色度の高い紙）

ゆきだるま

製作者：つぶてん

Twitter：@tsubuten_crf

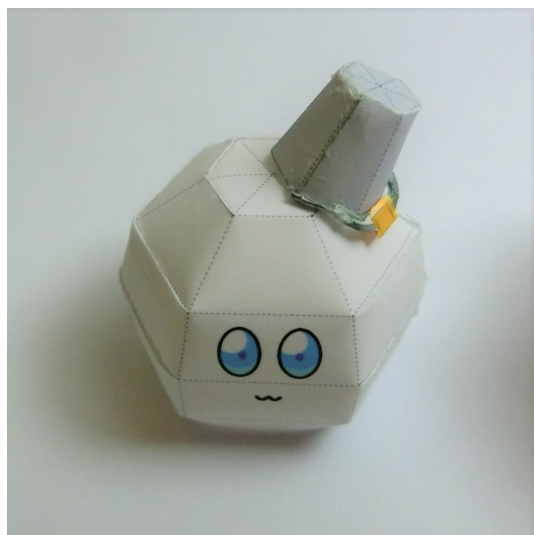


<頭>

上（頭頂部）から組む

<バケツ>

1. バケツ本体を組む
2. 取っ手を四角い枠ごと切り取り、青線を基準に山折りして貼り合わせる
3. 取っ手の外側の余白を切り取る（内側の余白は余裕があれば...）
4. バケツ本体の開口側に貼り付ける



<接続部>

胴体を組んだ後に貼り付ける

<胴体>

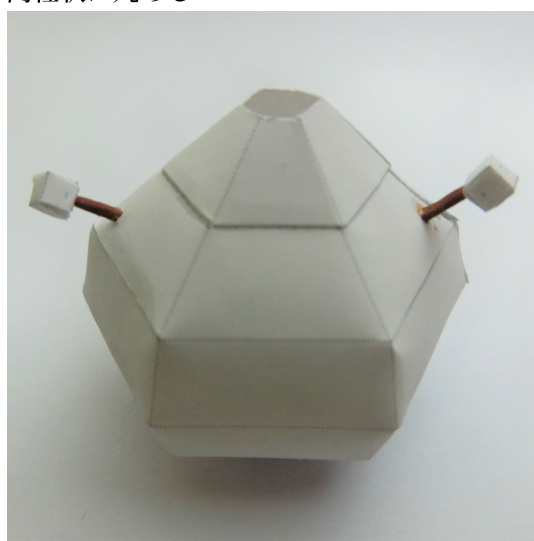
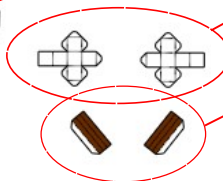
1. 下（底面）から組む
2. 腕を挿し込む位置に切り込みを入れる

<手>

1. サイコロ状（立方体）に組む
2. 腕を挿し込む面に切り込みを入れる

<腕>

円柱状に丸める



製作者：つぶてん
Twitter：@tsubuten_crf

各パーツが組み上がったら・・・
頭を胴体に乗せて完成！