

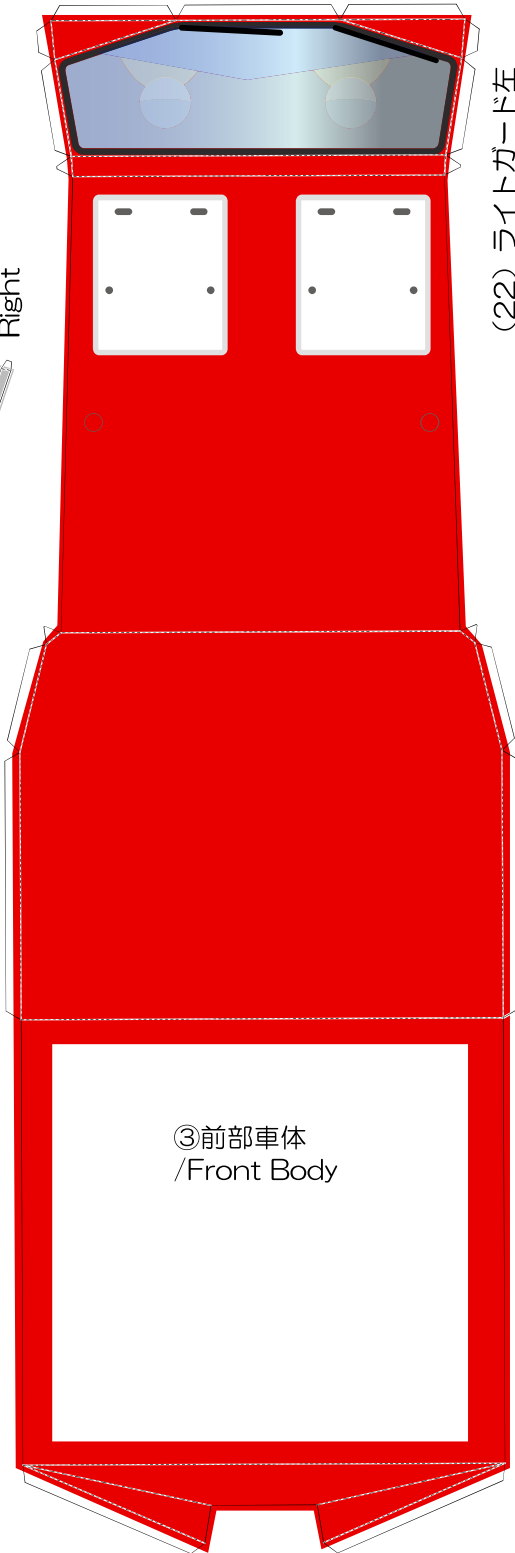
RED SALAMANDER

General Length	8.7 m	Gross Pressure	22 kPa
Width	2.3 m	Front Cabin	1 driver
Height	2.7 m	Rear Cabin	3 passengers
Maximum speed	50 km/h		10 passengers
In-land			
water Speed	3-4 km/h	Vehicle Weight	
Gradient	50 %	- Unladen	10,000 kg
Side Slope	30 %	- Payload	5,000 kg
Vertical Obstacle	0.6 m	- Gross Vehicle Weight	15,000 kg
Trench	2 m		
Engine Horsepower	223 kw		
Turning Radius	8 m		

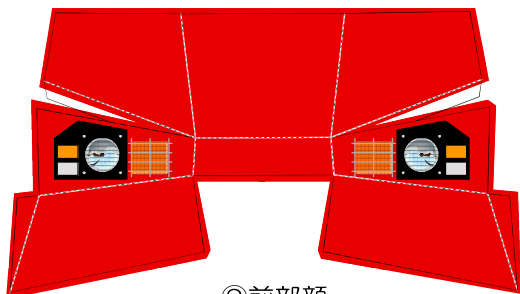
(21) ライトガード右
/Light Guard
Right



(22) ライトガード左
/Light Guard
Left

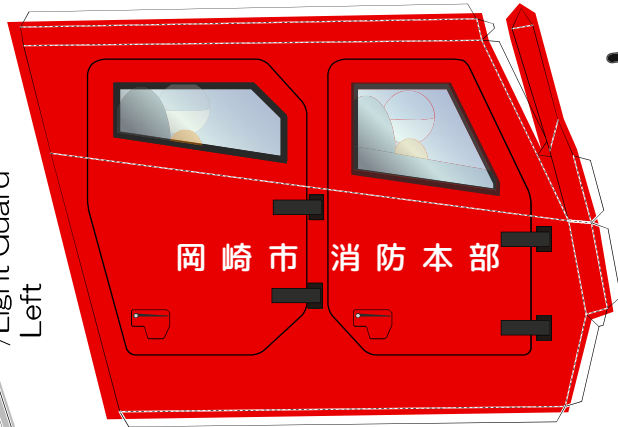


③前部車体
/Front Body

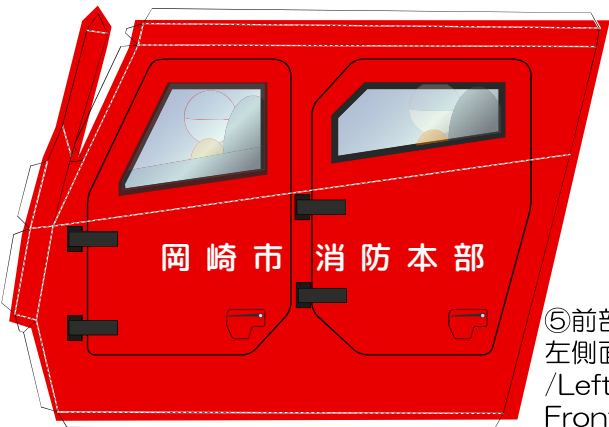


⑨前部顔
/Front Face

④前部車体 右側面
/Right Side of Front Body

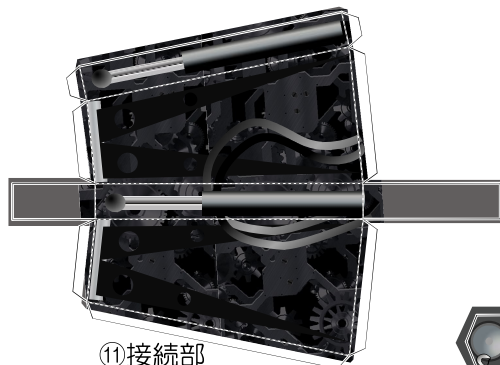
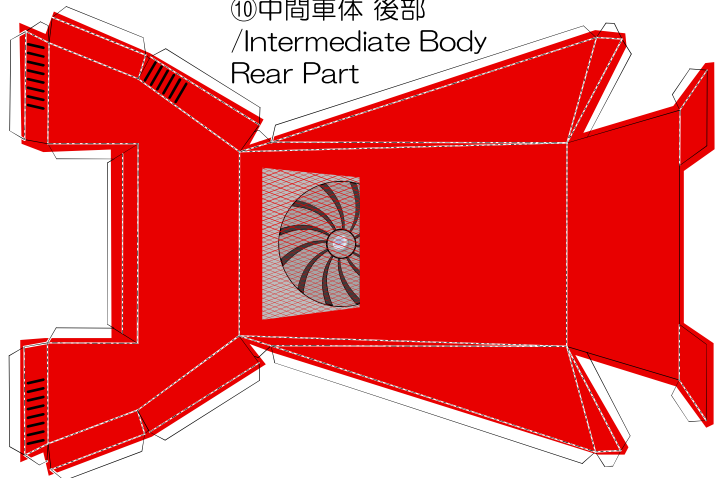


⑭ジョイントホース
/Joint Hose



⑤前部車体
左側面
/Left Side of
Front Body

⑩中間車体 後部
/Intermediate Body
Rear Part

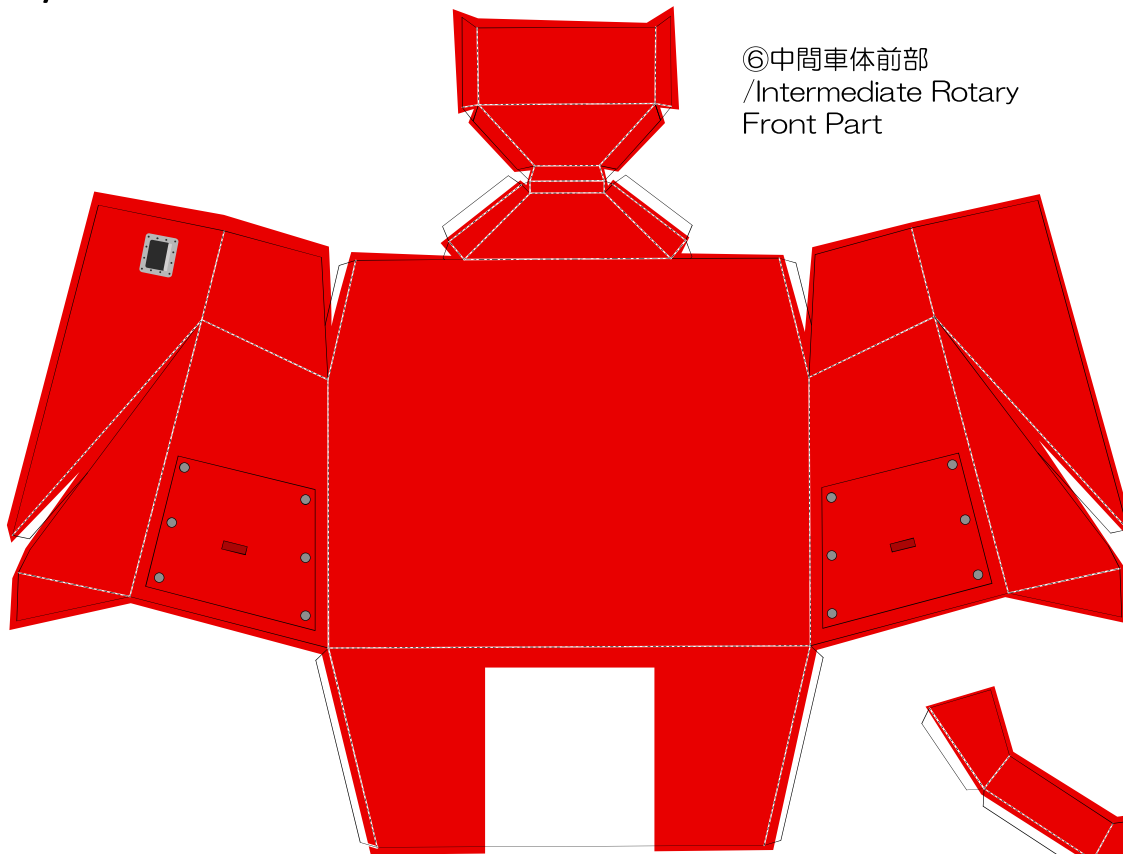


⑪接続部
/Connection

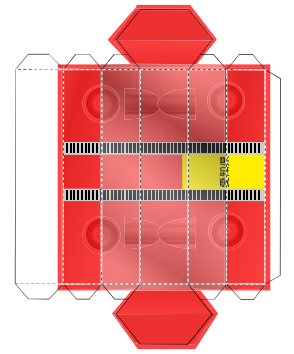
⑫ウインチ
/Winch



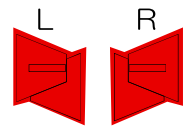
⑬ステッカー
/Sticker



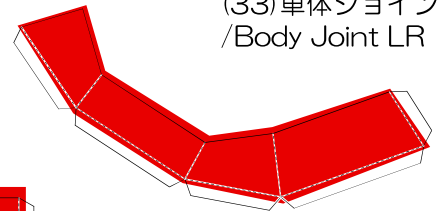
⑥中間車体前部
/Intermediate Rotary
Front Part



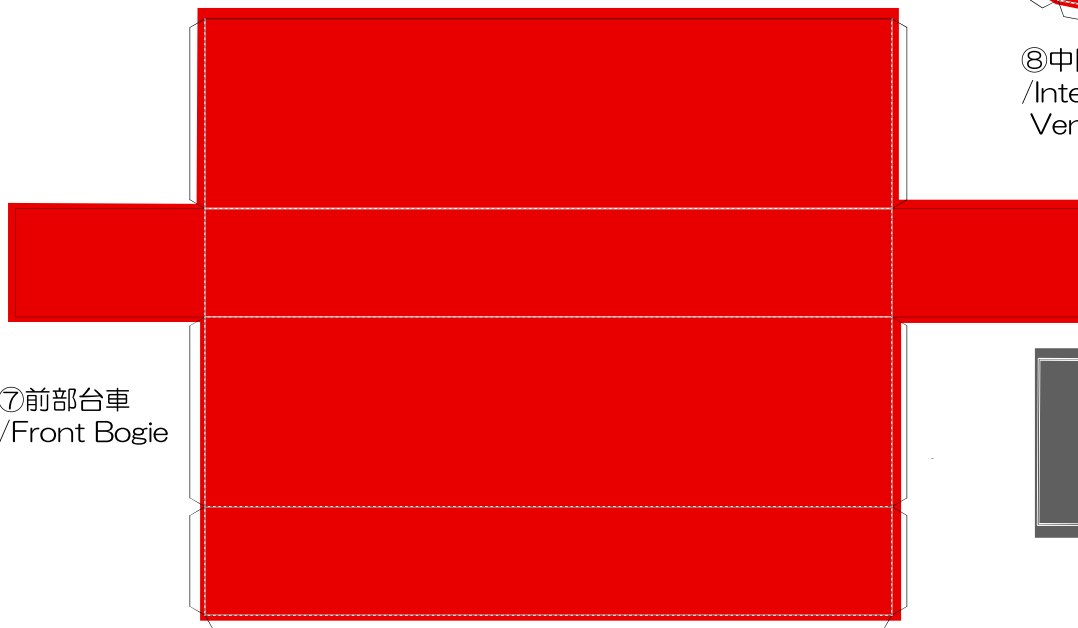
(24)パトライト前
/Front Rotary
Beacon Light



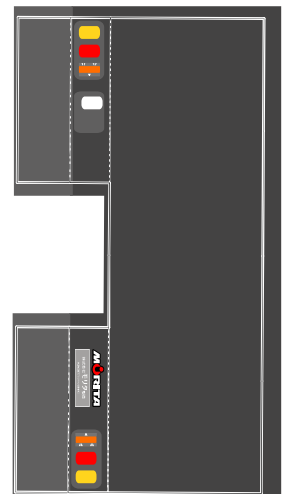
(33)車体ジョイント左右
/Body Joint LR



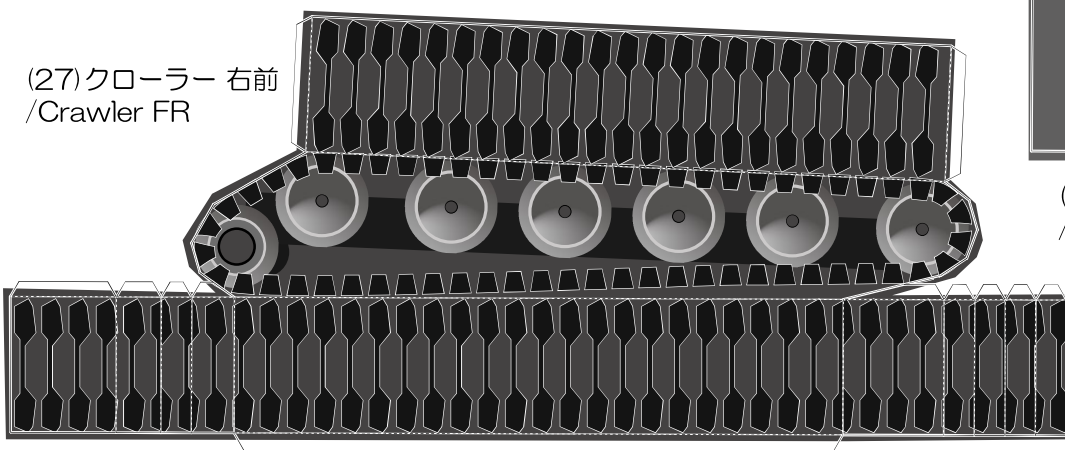
⑧中間車体排気フード
/Intermediate Body
Vented Hood



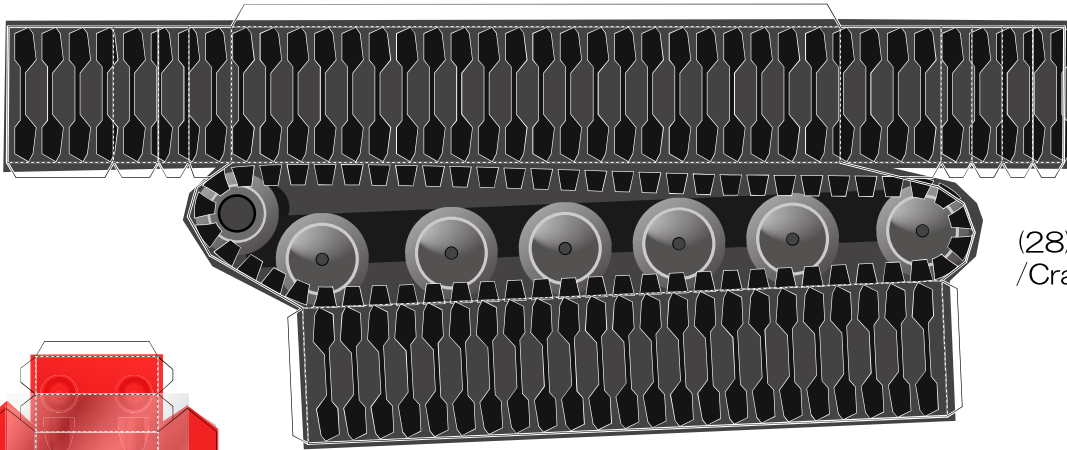
⑦前部台車
/Front Bogie



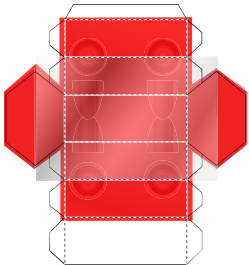
(23)後部リア部
/Back Rear Part



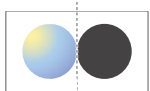
(27)クローラー 右前
/Crawler FR



(28) クローラー 左前
/Crawler FL

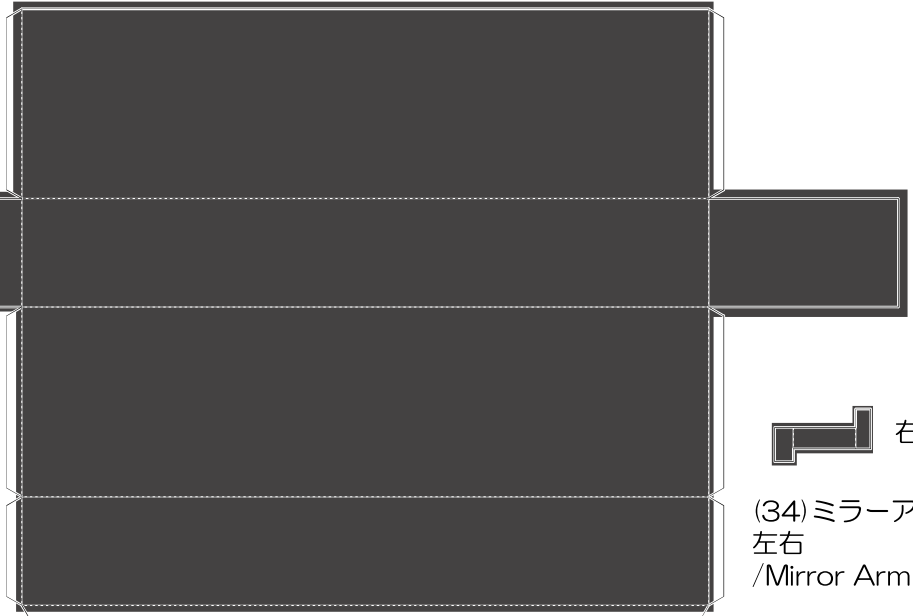


(32) パトライト後
/Back Rotary
Beacon Light



(33) サイドアンダーミラー
/Side Under-Mirror

(29) 後部台車
/Back Bogie

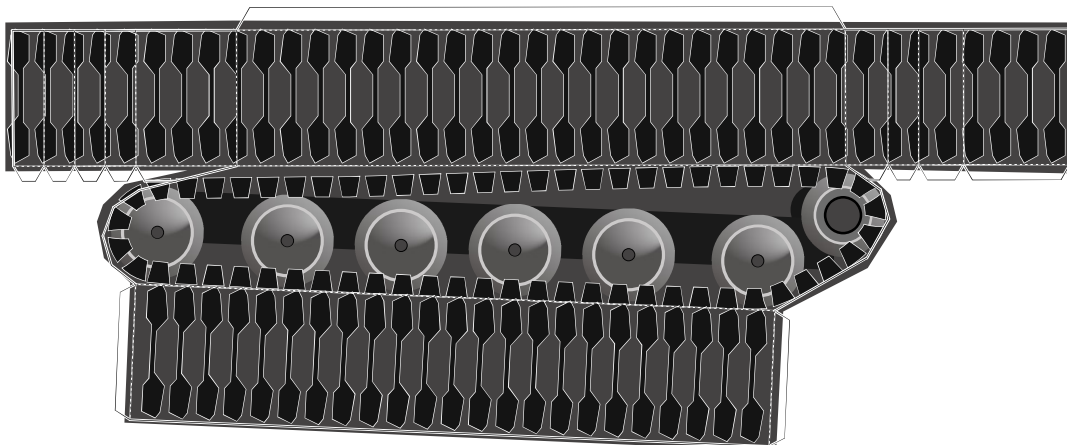


右/R

(34) ミラーアーム
左右
/Mirror Arm LR



左/L



(25) ナンバー
/Number Plate



(26) ナンバー
/Number Plate

(30) クローラー 右後
/Crawler RR

(31) クローラー 左後
/Crawler RL

