



ペーパークラフト
カマキリ
説明書

○ 作製に必要なもの、あると便利なもの



はさみ: 普通のはさみと小さい工作用のものがあると便利。

ピンセット: 先にギザギザがなく、まっすぐなもの。

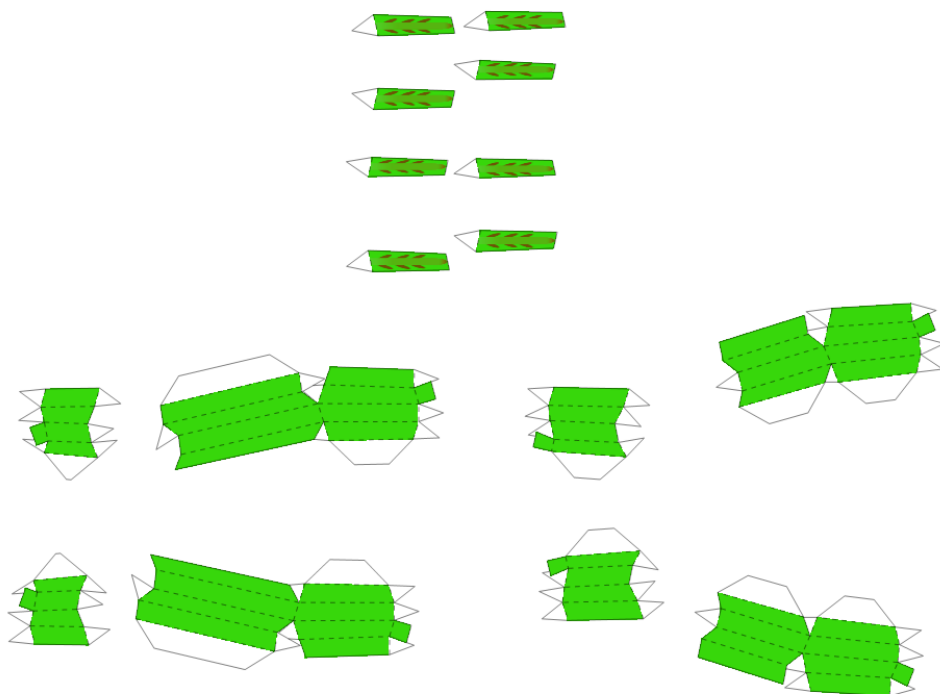
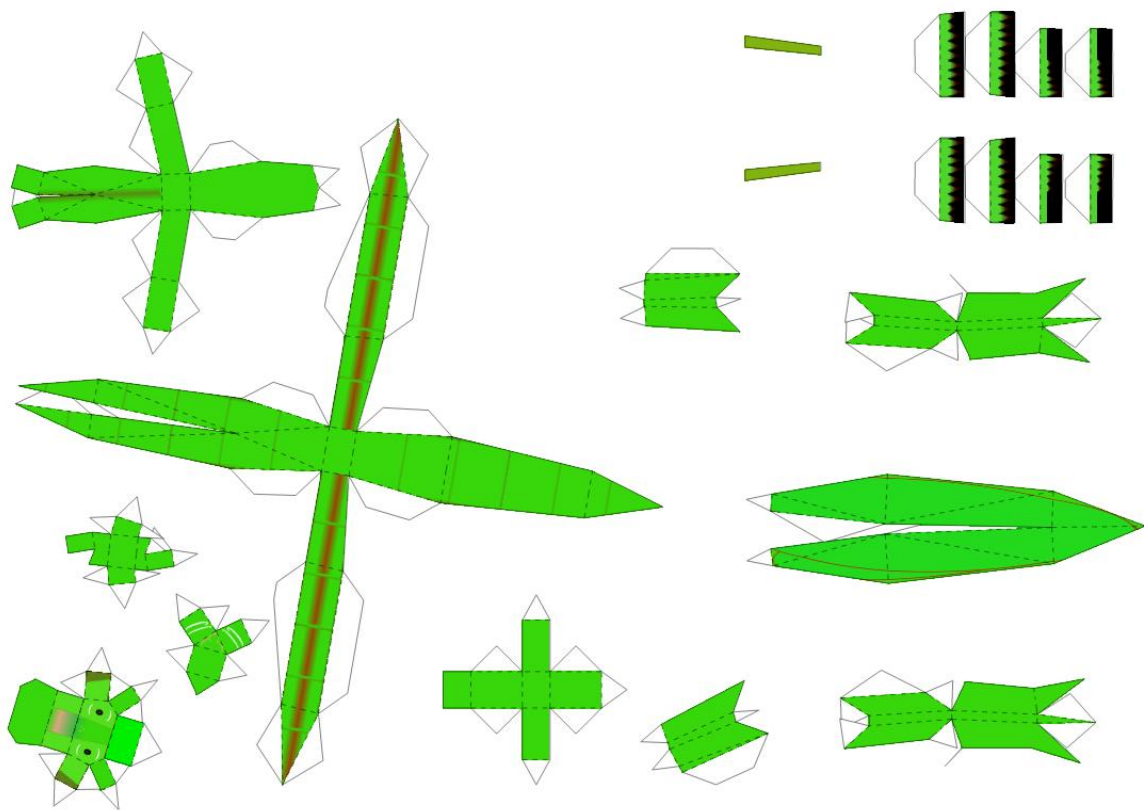
のり: スティックのりより液体のりの方が接着力が強くていいです。

カッター: 一般的なもの はさみより使いやすいという方もいます

針: のりのノズルの詰まりを直したり、指の届かない場所の接着に

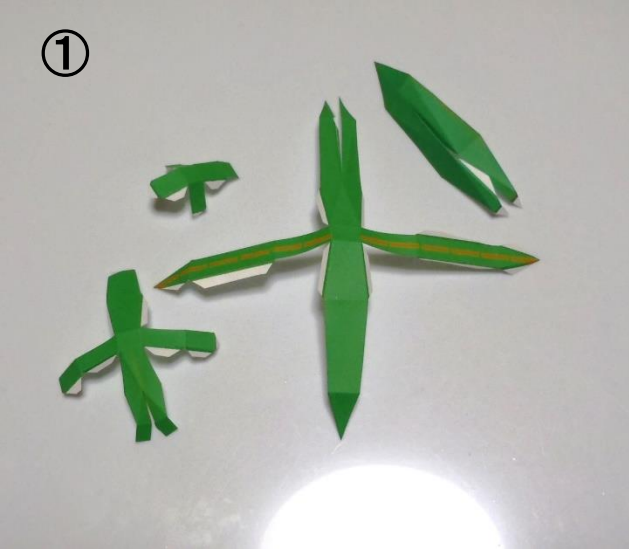
※ このモデルは細かいパーツが多いので、薄い紙を使用して下さい。

パーツの折り目



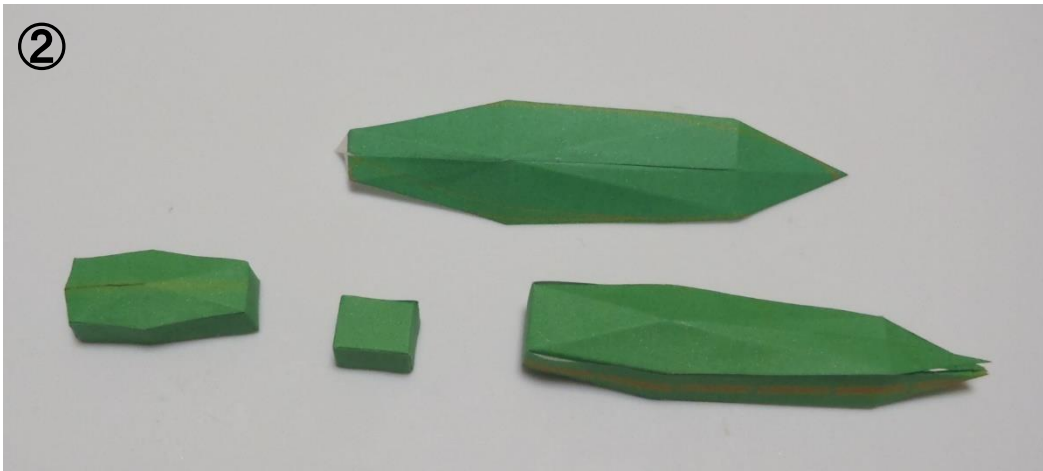
作成の手順

①



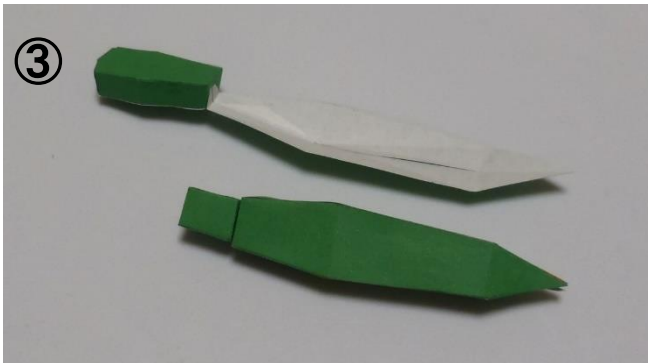
まず胸、腹および上翅から作っていきます。のりしろは全体に大きめの設定なので、接着時に他と干渉する場合があります。状況に応じて切って調整してください。また、写真は試作品のものを使用しているため、展開図と若干違う場合がありますが手順は同じです。

②

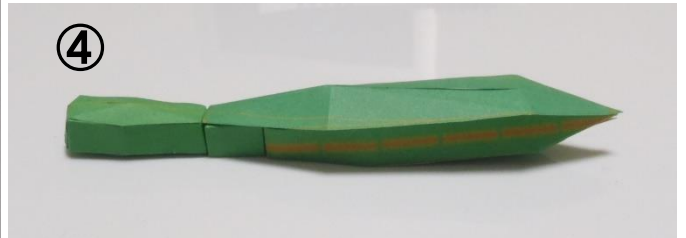


パーツを切り抜いたら折り目を付けて接着していきます。それぞれ箱状になったら組み付けていきます。

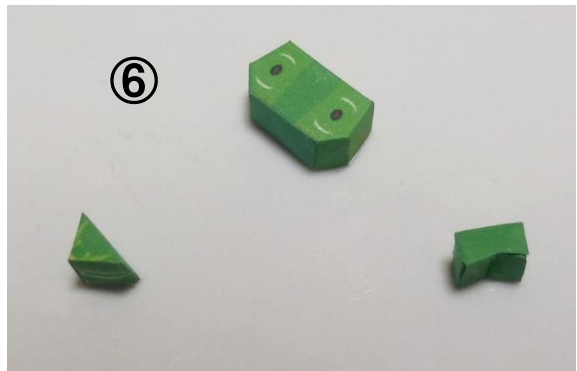
③



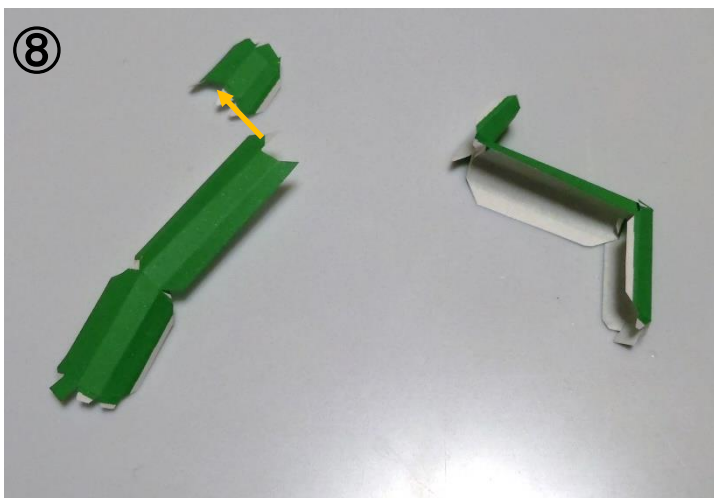
④



上翅は先に胸部に貼ってから腹部と組み合わせます。

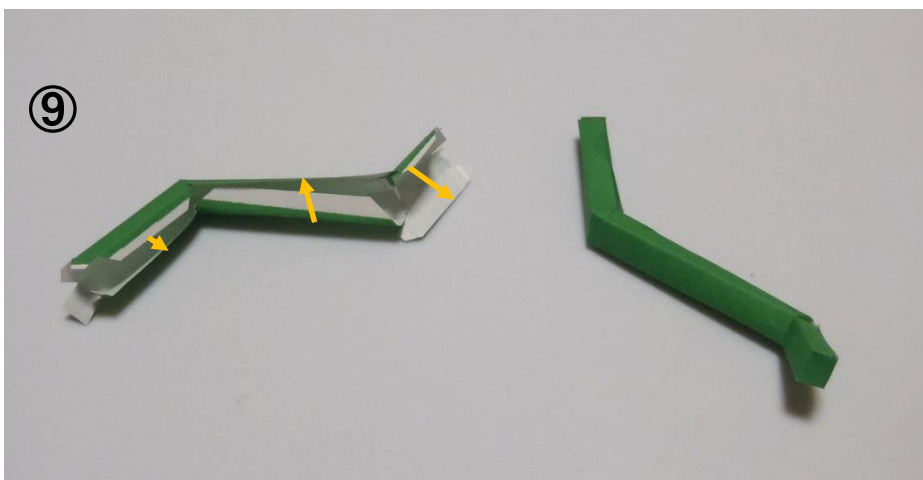


次は顔、吻と首です。できたら7図のように組み付けます。

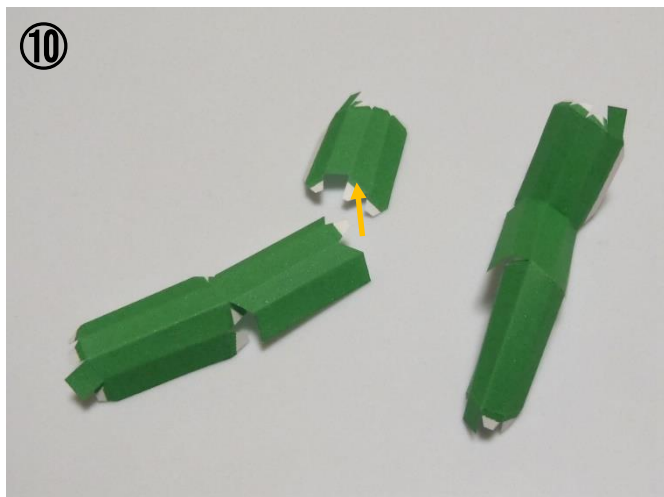


足は細いパーツなので、ペパクラ用の厚手の紙だと厳しいかもしれません。

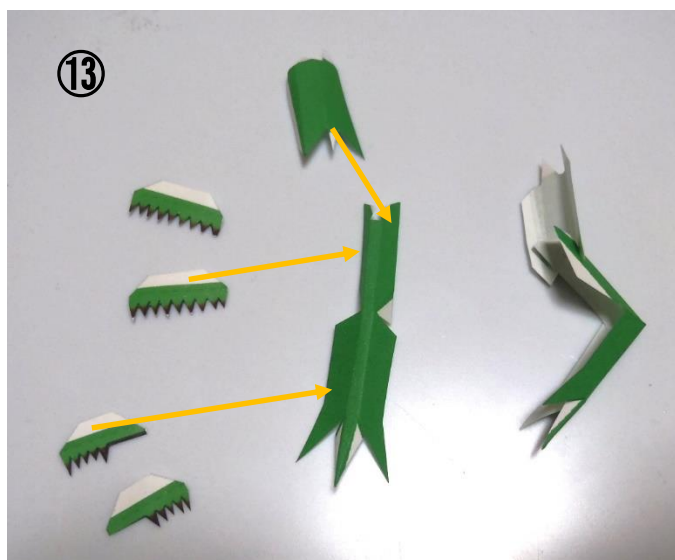
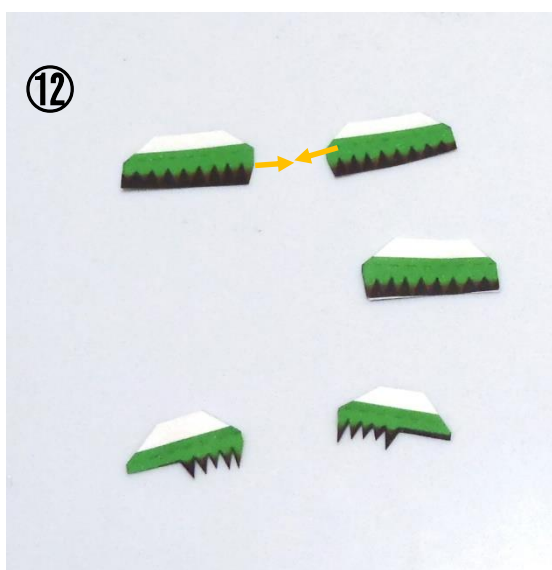
まず、のり代が逆になっている部分から接着し、残りを少しずつ巻くように組んでいきます。



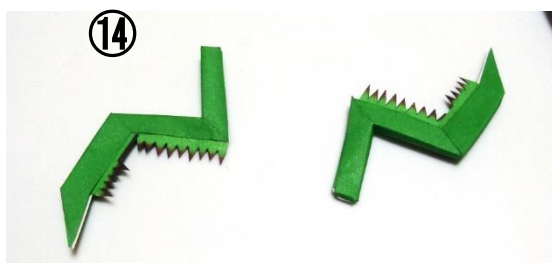
細いので、ここは柄付き針や細身のピンセットがあるといいかもしれません。



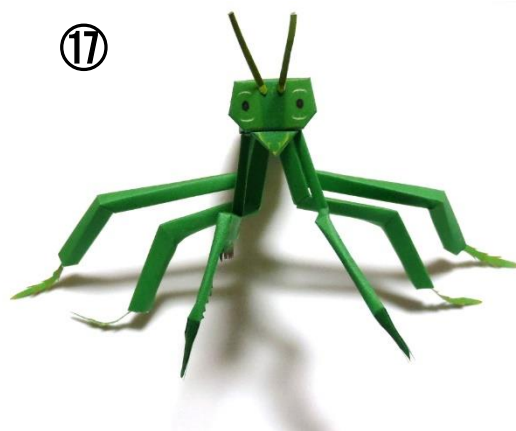
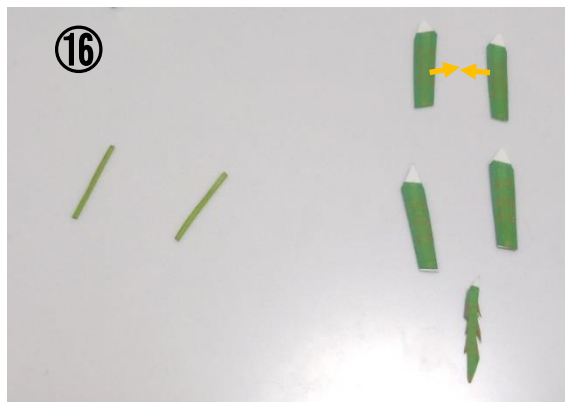
足の組み方は4本とも同様です。組んだら本体に11図のように取り付けます。



次は鎌です。鎌のギザギザは対になっているものを張り合わせ、切り抜いて下さい。鎌本体は足と同様のり代が逆の部分の先に貼ります。



ギザギザをはさんで14図のようにしたら鎌もできあがりです。15図のように本体に取り付けます。



最後は触角と足先です。触角は2つ折り、足先は鎌と同様対になっているものを貼り合わせ、切り抜いて下さい。できたら17図のように本体に取り付けてできあがりです。



- ・ あとがき

ここまで作っていただいてありがとうございました。見た目は単純ですが、けっこう大変だったかと思います。お疲れ様でした。

今回は違ったものを作ってみたくなり、昆虫に初挑戦しました。当初は「オオカマキリ」とか「ハラビロカマキリ」とか特定の種にしようと思ったのですが、恥ずかしながらそこまで昆虫について知識がなく、とりあえずカマキリっぽいものとして作りました。

設計上はもう少し明るい黄緑色基調のはずなんですが、私の家のプリンタで出力すると妙に濃くなっています。これまでcmykで悩んだことはあまりなかったのに……。うむむ。

- ・ 作製物の公開等について

作製物をご自身のホームページ等で公開されるのは、出典を明記していただければ自由です。事後でかまいませんのでご連絡いただければ嬉しいです。有償頒布はご遠慮下さい。